



Trace Plant Designer

Le référentiel
en conception d'installations
de tuyauterie industrielle
pour AutoCAD



 tracesoftware



Trace Plant Designer, des fonctionnalités avancées

Le référentiel en conception d'installations de tuyauterie industrielle

Trace Plant Designer est un progiciel dédié à l'élaboration des schémas de conception de processus industriels (Process and Instrumentation Diagram, P&ID) et des plans de circulations de fluides (Process Flow Diagram, PCF).

Offrant des fonctions graphiques spécialisées, Trace Plant Designer améliore de manière spectaculaire les temps de conception des réseaux de tuyauteries, la définition des composants de tuyauterie (Vannes, raccorderie...) et des matériels utilisés dans l'étude d'un processus industriel (Pompes et compresseurs, appareils chaudronnés, échangeurs de température, fours et chaudières, aéro-réfrigérants...).

Trace Plant Designer gère nativement les informations techniques associées à vos P&ID.



Une interface de création intuitive

Trace Plant Designer a fait l'objet d'une interface Homme/Machine particulièrement poussée. Sa prise en main dans les fonctions courantes est naturelle et immédiate.

Coupsures intelligentes aux intersections :

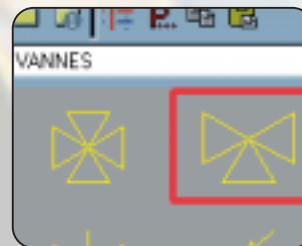
De même les coupures et reconstitutions sont automatiques aux intersections des lignes et lors de la suppression ou du déplacement d'une ligne coupante. La distance de coupure et les lignes coupées peuvent être paramétrées (lignes horizontales coupant les verticales ou l'inverse), il est aussi possible de définir une hiérarchie de coupure des lignes (les lignes de poids fort coupant celles de poids faible).

Coupsure et reconstitution entre lignes et symboles :

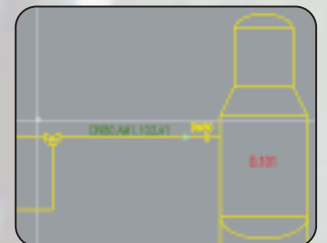
La mise à jour graphique de coupures ou de reconstitutions des lignes est automatique lors de l'ajout de la suppression ou du déplacement d'un symbole.

Les appareils chaudronnés :

Ils ont fait l'objet d'un soin tout particulier dans leur définition et surtout dans leur phase d'insertion. Le produit intègre un assistant à la création d'appareils chaudronnés.



- Glisser/déposer
- Insertion

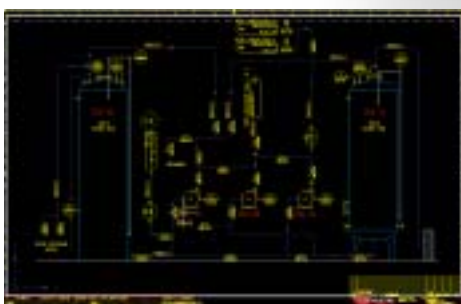


Insertion des symboles :

L'insertion se fait dynamiquement par glisser/déposer, le symbole vient se positionner automatiquement sur les lignes de procédés, d'un simple clic vous alternez les miroirs (horizontaux ou verticaux).

Les menus contextuels :

Par un simple clic droit sur un symbole Trace Plant Designer vous accédez directement aux propriétés du symboles, vous pouvez alors modifier ses données techniques.



Propagation et contrôles de cohérence

Fonctionnalité majeure de Trace Plant Designer, elle permet de fiabiliser la circulation des données saisies en les propageant automatiquement en cascade et en signalant toute incohérence. Elle vérifiera entre autre les sens de fluides, renseignera automatiquement les informations non renseignées et mettra à jour tous les schémas du projet en fonction de la base de données.

Un gestionnaire de projets efficace

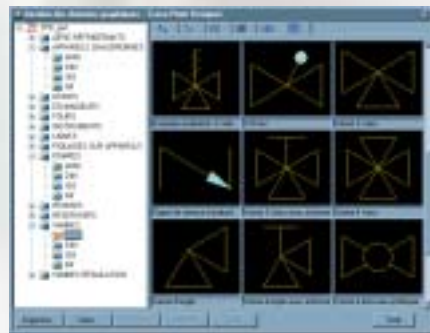
Trace Plant Designer dispose d'un gestionnaire de projets multi-niveaux assurant une vision globale du projet et permettant d'organiser l'ensemble des plans, nomenclatures, fichiers Excel ou documents de sources diverses composant votre projet, un réel avantage pour l'archivage ou la transmission du projet complet à vos collaborateurs ou sous-traitants.



Bibliothèques de symboles

Trace Plant Designer est fourni avec diverses bibliothèques de symboles répondant aux différentes normes internationales (ANSI, NF, DIN, etc.). Un classement arborescent original par familles d'équipements (Vannes, Pompes, échangeurs, etc.) et/ou par normes, permet un accès rapide aux symboles.

Un assistant de création de symboles permet d'ajouter facilement des symboles. Familles d'équipements et normes sont entièrement paramétrables.



Génération automatique des nomenclatures

Trace Plant Designer génère automatiquement toutes les nomenclatures nécessaires au projet (liste des schémas et des familles de données techniques).

Les nomenclatures sont générées au format Dwg pour l'ensemble du projet et Trace Plant Designer intègre une interface bidirectionnelle avec Microsoft Excel. Pour chaque P&ID, Trace Plant Designer crée un fichier Excel dans lequel vous retrouvez l'ensemble des données techniques des familles d'équipements utilisées dans ce P&ID. Vous pouvez modifier ce fichier Excel et réimporter les modifications dans la base de données de votre projet afin de mettre à jour vos Schémas.

Gestion des données techniques

Trace Plant Designer a été conçu pour faciliter l'ouverture vers les différentes bases de données de l'entreprise et pour favoriser l'enrichissement de la base de données techniques des projets. L'alliance d'une base de données techniques ouverte à vos propres besoins et d'une fonction de propagation multi-schémas, garantit la cohérence des informations saisies.

Trace Plant Designer vous permet même de développer votre propre système de gestion de données à l'aide des API intégrés (Calculs spécifiques à votre métier, sélection de matériels dans vos propres bases de données en fonction de caractéristiques saisies, etc.)



Un environnement multi-utilisateurs

Dans de nombreux projets, il est généralement nécessaire de travailler à plusieurs concepteurs. Trace Plant Designer dispose d'un module client-serveur qui permet de gérer ce travail collaboratif. Ce module vous permet de mettre à jour en temps réel les modifications d'un autre utilisateur sur votre schéma (flèches de renvoi inter-folio, résultat de la propagation, actualisation de la symbolique etc.).



Trace Plant Designer possède aussi sa propre gestion de droits qui permet un accès restreint par mot de passe et assure la confidentialité des données.

